

# FALLBEISPIELE UNSERER ARBEIT:



## SANIERUNG DER SÜDLICHEN RINGMAUER Schloss Burg, Solingen

Denkmalgerechte Sanierung und statische Sicherung der bis zu 8,00 m hohen und 2,50 m starken Burgmauer. Unsere Leistungen: Unterfangung „schwebender“ Mauerfußpunkte, spezielle Mörtelrezeptur in Abstimmung mit der Denkmalpflege, Verstärkung der Brüstung gegen Fahrzeuganprall, Erneuerung der Oberflächenentwässerung, Wiederherstellung der Mauer als Lebensraum für Eidechsen.

## GEWÖLBESANIERUNG UNTER DER B28 Bad Peterstal-Griesbach

Sanierung und statische Sicherung des unterhalb der B28 verlaufenden Gewölbetunnels, in dem die „Wilde Rench“ fließt. Unsere Leistungen: Verfugen, Verpressen und Vernadelung des Gewölbes, Sicherung des Übergangs Mauerwerk/Bachsohle gegen Auskolkungen, Verschließen von Auswaschungen im Bachbett. Alle Maßnahmen konnten ohne Umleitung des Bachs vorgenommen werden.



## SICHERUNG EINER STARKEN AUSBEULUNG Schloss Hohenmürringen, Mürringen

Konstruktive Sicherung einer erheblichen Ausbauchung in der denkmalgeschützten Schlossmauer. Der Mauerwerksverband war im Laufe der Zeit stark beschädigt worden, weil sich niemand der scheinbar unmöglichen Aufgabe annehmen wollte. Daher errichteten wir vor Beginn der Sanierung und Sicherung des Mauerwerks eine durchdachte Notabstützung vor der Beule und konnten so im Anschluss das Mauerwerk sukzessive sichern und sanieren.

## DAS TEAM



**ALEXANDER ROSS**  
Dipl.-Ing. (FH)  
Geschäftsführer



**JENS LANGANKE**  
Dipl.-Betriebswirt (BA)  
Bau-Ingenieur (B.Eng.)  
Geschäftsführer



**FRANK NUSSER**  
Techn. Betriebswirt (IHK)  
Geschäftsführer



**MIKE REUTHER**  
Bauleiter

**MEHR INFORMATIONEN:**  
[bau-sanierungstechnik.de](http://bau-sanierungstechnik.de)  
oder sprechen Sie uns direkt an!

Bau-Sanierungstechnik GmbH  
Friedrich-Wöhler-Straße 9  
64579 Gernsheim

Telefon 06258 93 39-0  
Fax 06258 93 39-33  
[info@bau-sanierungstechnik.de](mailto:info@bau-sanierungstechnik.de)

# IHR PARTNER FÜR SCHWIERIGE FÄLLE.

Spezialisiert auf Sanierung und statische Sicherung  
von Stützbauwerken mittels patentierter Verfahren.  
Behebung von Schäden im Erd- und Grundbau.



WIR SANIEREN MAUERN.

# INDIVIDUELLE LÖSUNGEN FÜR JEDES PROBLEM.

Seit unserer Gründung 1977 haben wir uns auf die Sanierung und statische Sicherung von Stützbauwerken spezialisiert. Wir sind nicht nur einer der führenden Vertreter in diesem Bereich, sondern haben darüberhinaus auch noch patentierte Spezialverfahren zur (Wieder-)Herstellung der statischen Standsicherheit entwickelt, die unseren Kunden viele Vorteile bieten.

## EXPERTEN FÜR NATURSTEIN-STÜTZMAUERN.

Besonders auf dem Gebiet der Natursteinstützmauern verfügen wir über eine langjährige und ausgeprägte Expertise. Intelligente Lösungen für komplexe Sanierungsaufgaben zu finden, gehört zu unseren Stärken. Wir machen das scheinbar Unmögliche möglich und finden Wege, wo andere Bauherren oder Planer nicht weiter wissen.

## PATENTIERTE VERFAHREN MIT MEHRWERT.

Durch unsere patentierten Spezialverfahren sind wir auch bei unter Denkmalschutz stehenden Objekten in der Lage, die teils sehr wertvolle Bausubstanz im Original zu sichern und zu erhalten – ohne jeglichen Rückbau oder erkennbare Sanierungsspuren an der Oberfläche.

Ein errechenbarer Nachweis der Standsicherheit ist dabei selbstverständlich gegeben; auch bei Gewölben und Gewölbebrücken. Besonders häufig wird dieser Nachweis bei historischen Brücken benötigt, deren Tragfähigkeit an

die modernen Verkehrsbelastungen angepasst werden müssen. Darüberhinaus bieten unsere Verfahren zwei weitere Vorteile: Zum einen wird für ihre Anwendung nur wenig Platz vor der Stützmauer benötigt, zum anderen sind sie kostengünstig.

Unser geringer Platzanspruch lässt uns auch an schwer zugänglichen Stellen, unter beengten Verhältnissen tätig werden und z.B. ohne Straßenvollsperrung auskommen.

Der Kostenvorteil unserer Herangehensweise liegt darin begründet, dass ein Neubau im Gegensatz zu einer Sanierung häufig nur unter einem großen finanziellen und technischen Aufwand möglich ist. Denn zusätzlich zu den Abriss- und Wiederaufbaukosten kommen bei einem Neubau noch diverse Ausgaben für die Sicherung des Bauzustandes (Baugrubensicherung, etappenweises Vorgehen usw.) hinzu.

Um solche unnötige Ausgaben und Komplikationen zu vermeiden, sprechen Sie uns einfach an und fragen nach einem Beratungstermin. Wir freuen uns darauf, Ihnen weiterzuhelfen.

## IHRE VORTEILE MIT UNS

- Standsicherheitsnachweis
- Sanierung im Bestand, kein Abriss/Neubau
- Mit Denkmalschutz vereinbar
- Geringer Platzanspruch
- Freihändige Vergabe (gem. §3a Abs. 3 VOB/A)
- Kostenvorteil
- Kurze Bauzeiten

## UNSER VERSPRECHEN AN SIE

- Individuelle Sanierungskonzepte
- Zuverlässigkeit, Verbindlichkeit & Fairness
- Kompetenz in Beratung und Ausführung
- Hohe Qualität der ausgeführten Leistungen
- Gewährleistung nach BGB/VOB
- Alle Leistungen aus einer Hand
- Flexible Reaktion auf veränderte Anforderungen

# ALLES AUS EINER HAND: VON DER PLANUNG BIS ZUR AUSFÜHRUNG SIND WIR IHR DIREKTER ANSPRECHPARTNER.

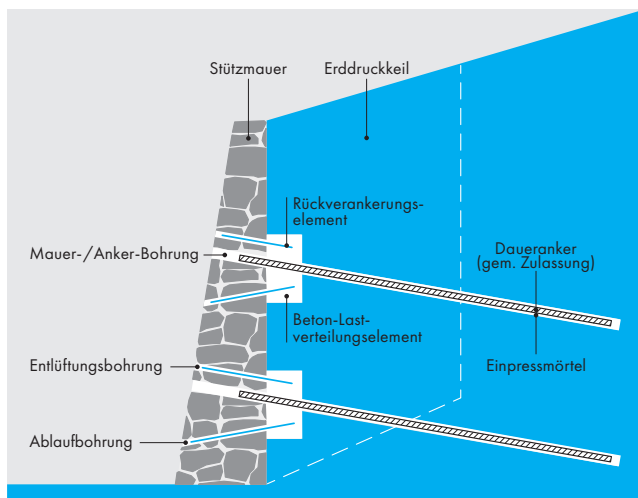
## UNSERE LEISTUNGEN IM ÜBERBLICK:

- Statische Sicherung von Stützmauern, Brücken und Gewölben.
- Bohr- und Verpressarbeiten
- Hochdruck-Wasserspülungen
- Sanierung des Mauerwerks
- Maschinelle Verfügung im Trockenspritz-Verfahren
- Spritzbeton-, Strahl- und Injektionsarbeiten

## UNSERE PATENTIERTE VERFAHREN:

### BST-SYSTEMVERNAGELUNG

Sehr platzsparende Vorgehensweise, bei der die angreifenden Kräfte durch ein von der BST-Systemvernagelung neu gebildetes Tragsystem hinter der Altwand aufgenommen und sicher abgeleitet werden.

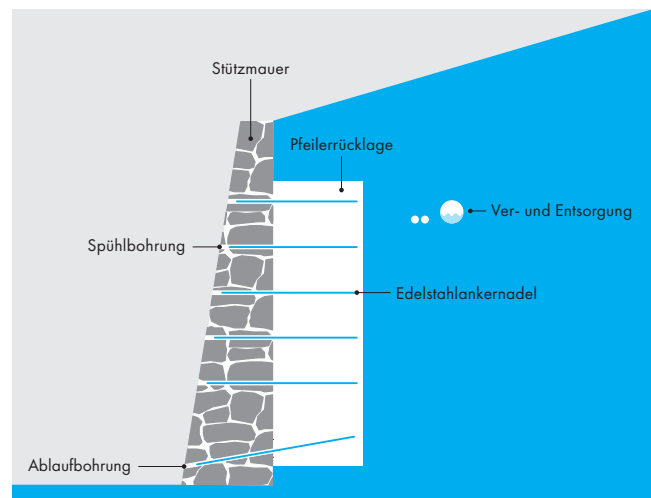


#### VORTEILE

- Standsicherheitsnachweis
- Wartungsfreiheit
- Kein Abtragen der Mauer
- Erhalt der alten Bausubstanz
- Kurze Bauzeit
- Kostengünstige Ausführung
- Rücksichtnahme auf ökologische Anforderungen
- Geringer Platzbedarf

### BST-PFEILERRÜCKLAGEN

Sehr gut geeignetes System bei Leitungsverläufen o.ä. im Mauerrücken, welches das Bohren von Ankerlöchern, wie es bei der BST-Systemvernagelung nötig ist, verzichtbar macht.



#### VORTEILE

- Standsicherheitsnachweis
- Wartungsfreiheit
- Kein Abtragen der Mauer
- Erhalt der alten Bausubstanz
- Herstellung, je nach Situation, durch Ausspülen oder Ausaugen
- Kostengünstige Ausführung
- Rücksichtnahme auf ökologische Anforderungen
- Für niedrige bis mittlere Mauerhöhen